


蓝花蟹捕捞规定



这些规定旨在确保西澳洲各地的蟹类种群得以持续生存。

休捕季节：

 **Swan River 和 Canning River 至 Minninup Beach 沿线 (Rich Rd, Bunbury 以南 15 公里)：9 月 1 日至 11 月 30 日一律禁止捕蟹。**
这包括 Cockburn Sound，以及这个地区的所有水域、河流和河口。

内容

西海岸生物区螃蟹禁捕规定	1
最小尺寸限制 127 毫米	2
每日限捕数量	3
船上休闲捕捞许可证 (RFBL).....	3
船上限量（船上限捕量）	4
立即放归	5
生蟹	6
识别方法	6
获准的捕蟹装置	7
毒物警告	9

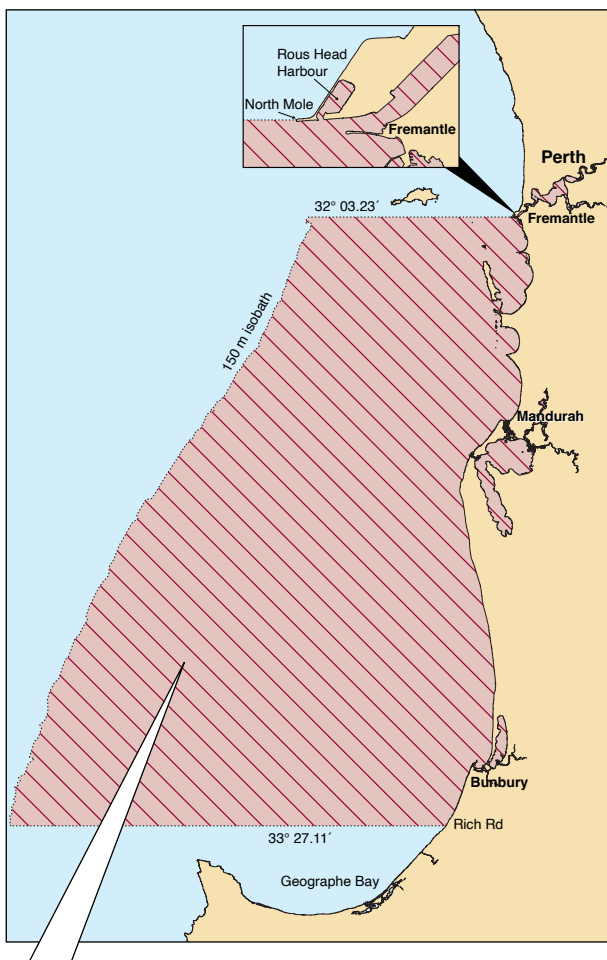
重要免责声明

对因疏忽、使用或发布本出版物信息或其中任何部分而引起的任何问题，澳大利亚基础产业与地区发展署首席执行官及西澳大利亚州政府概不负责。

本出版物旨在提供帮助或资讯，仅作参考指南，不可取代《1994年渔业资源管理法》或《1995年渔业资源管理条例》，不可用于法庭辩护。所含信息在付印之日有效，可能随时改动。欲知最新捕鱼信息和完整法规，请联系所在地 DPIRD 办公室或访问 **dpird.wa.gov.au**

版权所有 © 西澳大利亚州（初级产业和地区发展部）2025年。

西海岸生物区 螃蟹禁捕规定



**Swan River 和 Canning river至沿线，
(Rich Rd - Bunbury以南15公里)**

9月1日至11月30日禁止所有捕蟹活动。
这包括Cockburn Sound，以及这个地区的所有水域、河流和河口。

最小尺寸限制 127 毫米

螃蟹一旦装进了袋子、冰盒或桶里，就算是你捕获的了，要立刻测量和计数，不要等到上岸才做这件事。

每只蟹都要从蟹壳的两个尖刺端测量最宽部位。要用从渔具店购买的蟹尺精确测量。用饮料罐、直尺等其它物品测量均有可能导致误差。



每日限捕数量

西海岸生物区 (WCB)

Swan River、Canning River以及Cockburn Sound: 每人每天限捕5只蟹。

Geographe 湾: 每人每天限捕10只蟹。每人每天一袋限捕10只，其中最多5只雌蟹。

西海岸生物区所有其它区域: 每人每天限捕10只蟹

南海岸、Gascoyne 和北海岸生物区

每人每天限捕20只蟹，不得使用他人名额捕蟹。仔细计数捕获物。为了保护繁殖种群，会严格控制限捕数量。因此一旦达到限额，就要立刻停止捕捞。择优弃劣（先尽量捕蟹，然后从中留下好的，扔掉其它的）会给螃蟹种群带来生存压力，因为被丢弃的螃蟹可能会死亡。

船上休闲捕捞许可证 (RFBL)

凡驾驶机动船只捕蟹或前往捕捞地点，船上至少要有一人持有 RFBL 许可证。您可以从我们的网站或办公室申请 RFBL 许可证。

船上限量（船上限捕量）

西海岸生物区（WCB）

Swan River、Canning River以及Cockburn Sound: 船上有4名或以上持证人员，每船限捕20只蟹。

Geographe Bay: 船上有2名或以上持证人员，每船限捕20只蟹，其中最多**10只母蟹**。

西海岸生物区所有其它区域: 船上有2名或以上持证人员，每船限捕**20只蟹**。

South、Gascoyne 和北海岸生物区

船上有2名或以上持证人员，每船限捕40只蟹。

注: 在船上捕蟹时，只能根据所在的捕捞区域，按照船上的持证人数，捕捞相应限额的螃蟹。例如，如果在Cockburn Sound，船上有4人，但只有2人持RFBL许可证，根据该地区每人每天每袋5只螃蟹的限额，他们最多可以捕10只螃蟹（合计）。

立即放归

捕捞到的幼蟹或抱卵雌蟹须立即放归水中，然后才能再捕捞螃蟹。

抱卵雌蟹

必须放归水中



抱卵（带卵）雌蟹腹部有一团海绵状的蟹卵，万一捕到须立刻放回水中。.

要用捞网把捉到的螃蟹放回水中，把捞网放到水中后让螃蟹自己游走。如果是用蟹笼捕捞，在把下一个蟹笼拉上来之前，必须先把当前笼里不足尺寸的蟹和抱卵蟹放回水中。放回去时要把它们迅速地轻轻放下，不能扔。

留存此类螃蟹属于违法行为，最高可处以5,000元罚款（外加强制性处罚）。



扫描观看如何捕捞和测量
Mandurah Blue Swimmer
蓝花蟹的视频。

生蟹

除非准备立即食用，所有生蟹都必须保持形体完整。

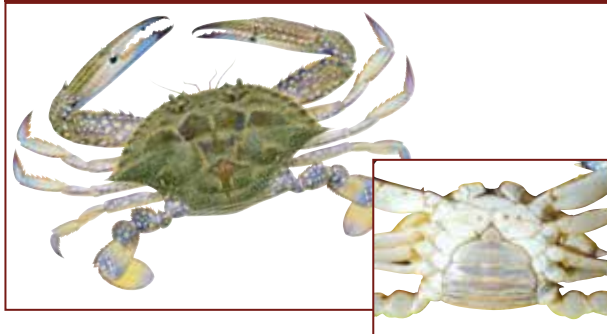
识别方法

雄蓝花蟹比雌蟹稍大、色彩较多，蟹脚和蟹钳都呈深蓝色。雌蟹壳为斑驳的棕色。辨别蓝花蟹雄雌最简单的方法是翻转查看 V 型腹瓣——雄蟹腹瓣又窄又尖，雌蟹的腹瓣又宽又圆。

雄蟹



雌蟹



获准的捕蟹装置

只能徒手捉捕螃蟹，或用手持式铁丝捞网、塑料捞网或蟹笼捞捕，或用手持式铁丝钝钩钩捕。不得使用会刺伤螃蟹的钓钩。

捞网须呈碗状，用坚硬铁丝网制成，不会缠绕螃蟹，内径不得大于375毫米，并且深度不得超过210毫米。

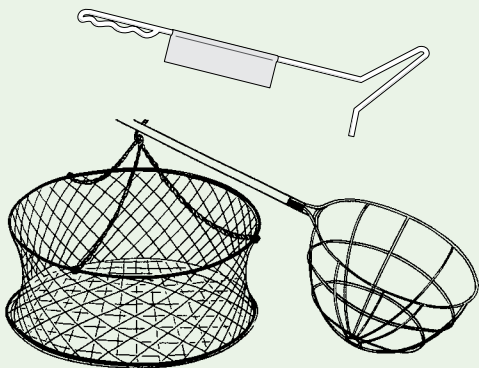
蟹笼直径不得超过 1.5m。无论船上载人多少，每人或每船的蟹笼数量不得超过 10 个。

允许潜水捕蟹。

采用渔网、对虾拖网或抄网等其它方式捕蟹均属违法行为——以此捕捉到的螃蟹必须放归水中。禁止使用蟹耙。

合法用具：

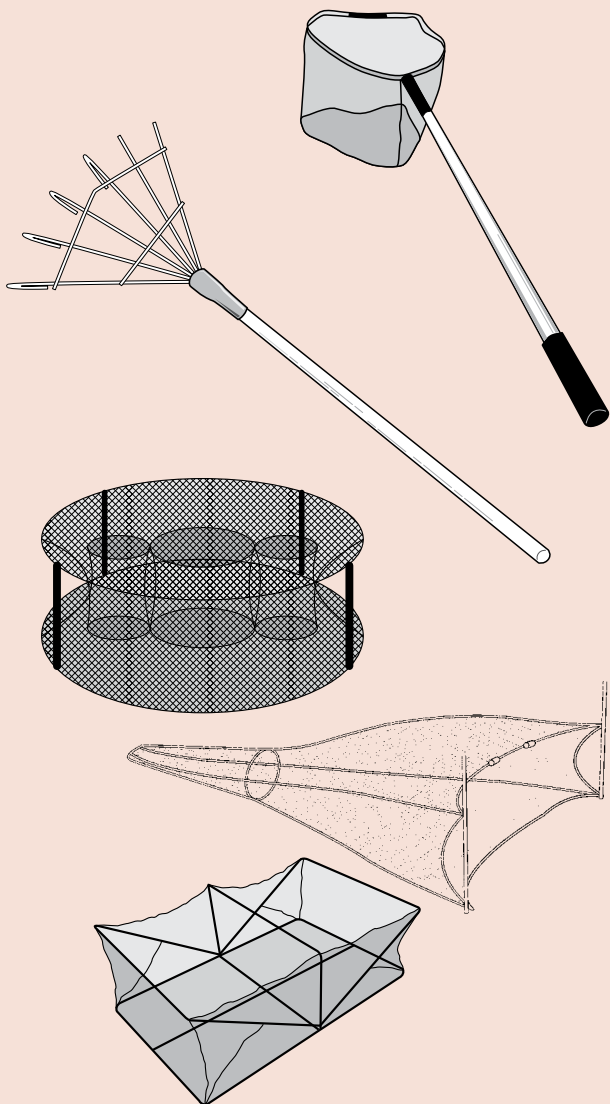
铁丝吊钩、蟹笼或捞网



非法用具：



蟹耙、
抄网商用圆形捕蟹器、
渔网虾拖网或长把抄网



毒物警告



螃蟹体内可能会积累毒素。

建议在冷冻、烹饪或食用从Swan river、Canning river 和 **Cockburn Sound**捕获的蓝花蟹之前，先将其上壳、内脏（芥黄色部分）和鳃去掉。扫描二维码，了解如何正确清洗螃蟹。



了解更多信息，
请访问 dpird.wa.gov.au/alexandrium

亚历山大赤潮藻造成的毒性藻华事件在 Swan River 和 Canning River 较为严重，可能每年爆发。它会产生一类麻痹贝类毒素 (PST)，在甲壳类和贝类体内进行生物积累。

烹煮或冷冻整只螃蟹不能破坏这类毒素。除非打算立即食用，必须将所有螃蟹整只拿上岸带回家中*。

* “家” 是指《1995 年鱼类资源管理条例》（*the Fish Resources Management Regulations 1995*）第 3 条规定的主要居住地。



扫描二维码了解最新捕蟹规定
(多种语言版本)。

dpird.wa.gov.au/rec-fishing-guides



中文简体



他加禄语 (菲律宾语)



中文繁体



泰语



印度尼西亚语



越南语



卡伦语



英语

联系我们

1300 374 731 (1300 DPIRD1)

enquiries@dpird.wa.gov.au

如需了解捕捞规定、许可证等最新信息，请在捕
钓前访问 dpird.wa.gov.au/rec-fishing-guides
或联系当地的 DPIRD 办公室。

dpird.wa.gov.au

ABN: 18 951 343 745



扫描后在
线报告